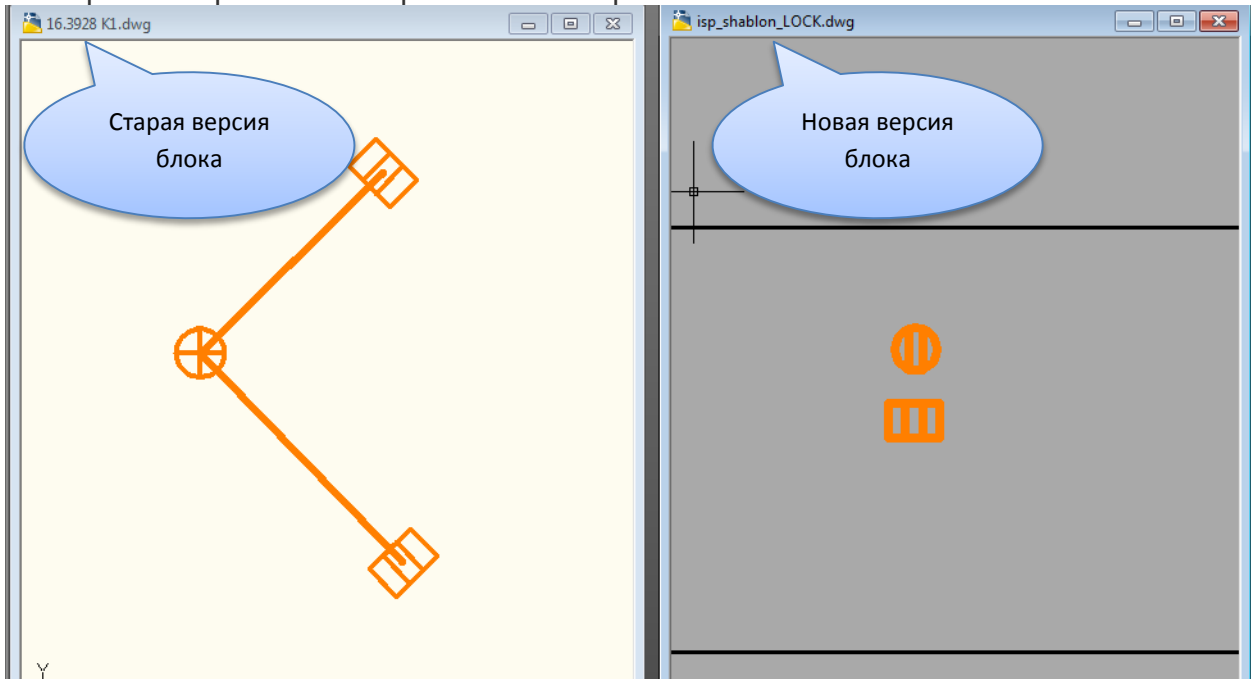



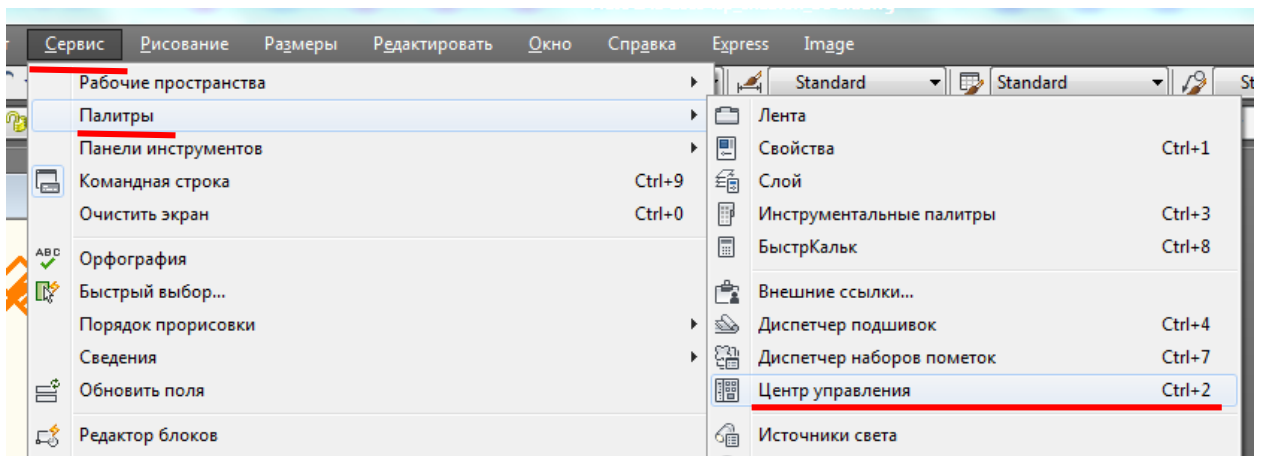
## Как обновить описание блока в файле

Бывают случаи, когда появилась новая версия блока с таким же именем и нужно обновить блок в уже существующем файле. В таком случае можно поступить следующим образом.

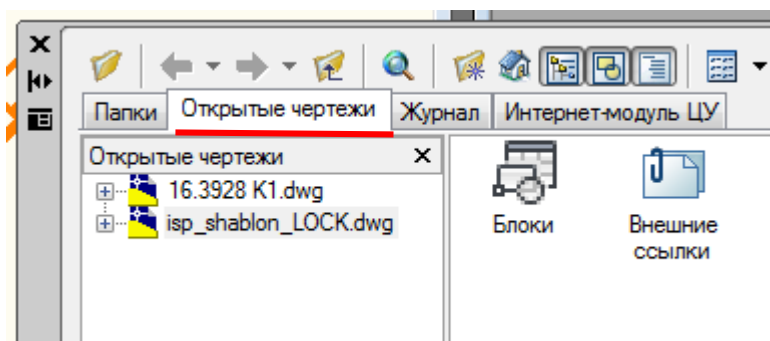
1. Открываем файлы со старой и новой версией блока.



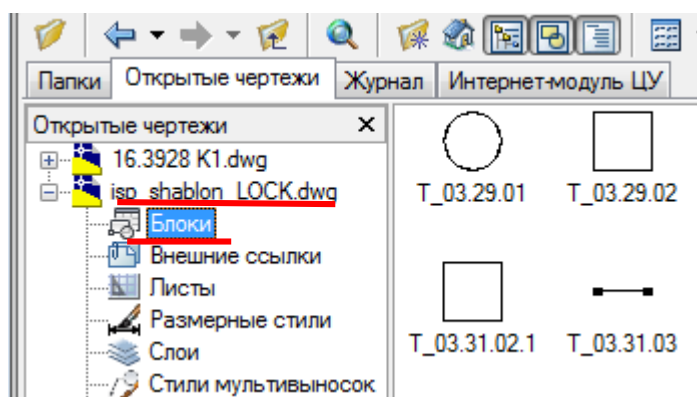
2. В файле со старой версией блока откроем **Центр управления**. Если **Центр управления** еще не открыт, щелкните меню **"Сервис" > "Палитры" > Центр управления**.  (или нажать комбинацию клавиш Ctrl+2)



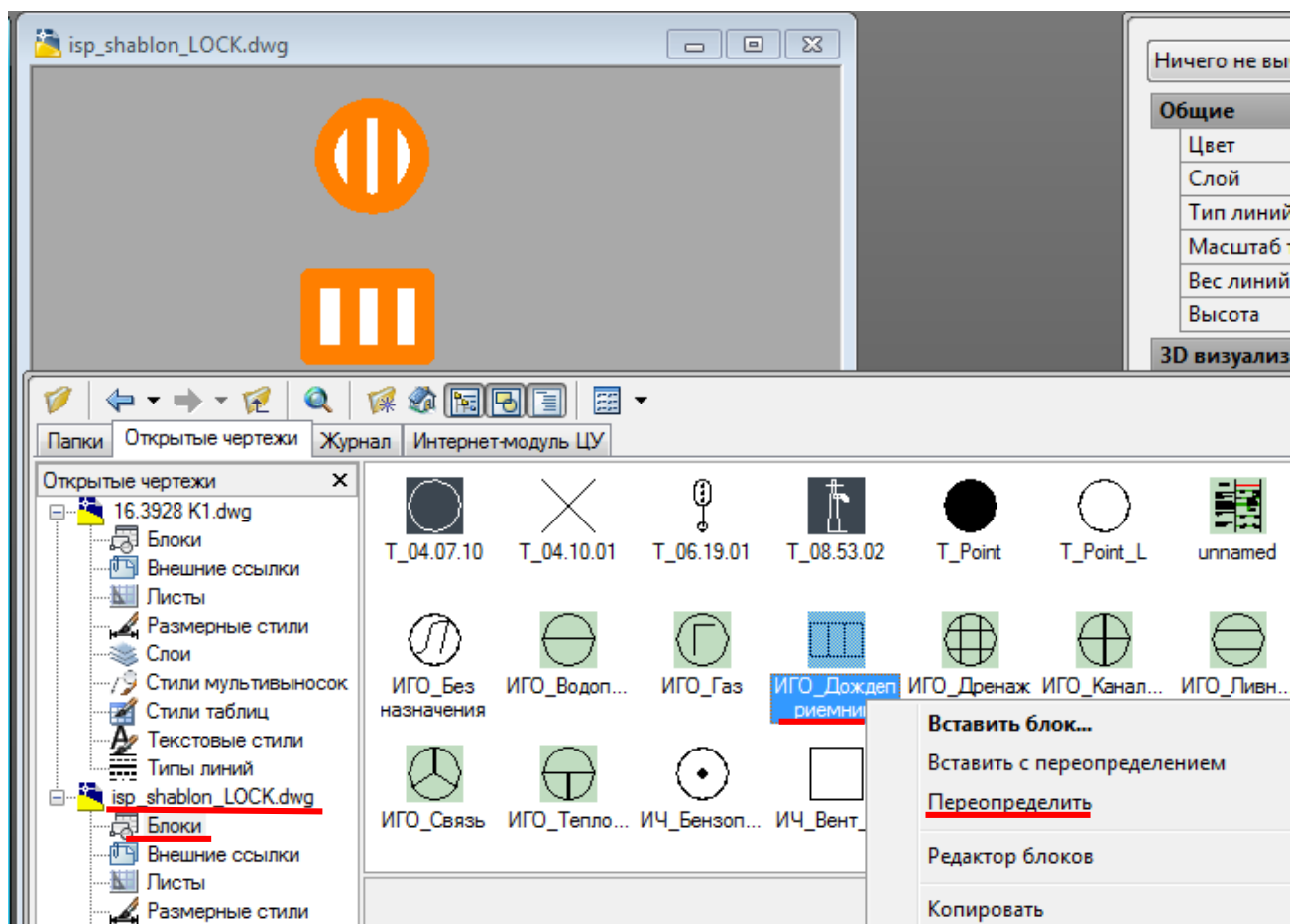
Откроется **Центр управления (Design Center)** Перейдем на вкладку **Открытые чертежи**



3. Раскроем древовидное меню чертежа, в котом содержится новая версия блока. В нашем случае файл isp\_shablon\_LOCK.dwg.
4. В древовидном меню нажимаем таблицу Блоки



5. В области содержимого (справа от Центра управления) находим нужный нам блок, щелкнем правой кнопкой мыши на значке блока и выберем "Переопределить".



6. В нашем файле блок переопределился.

