

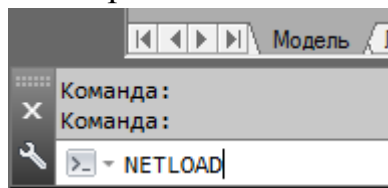
## Инструкция по установке модуля проверки слоев исполнительных чертежей

Данный модуль предназначен для работы в среде Автокада версий 2013 и выше!!!

1. Скопировать папку ГИС.МИП из архива на диск C:

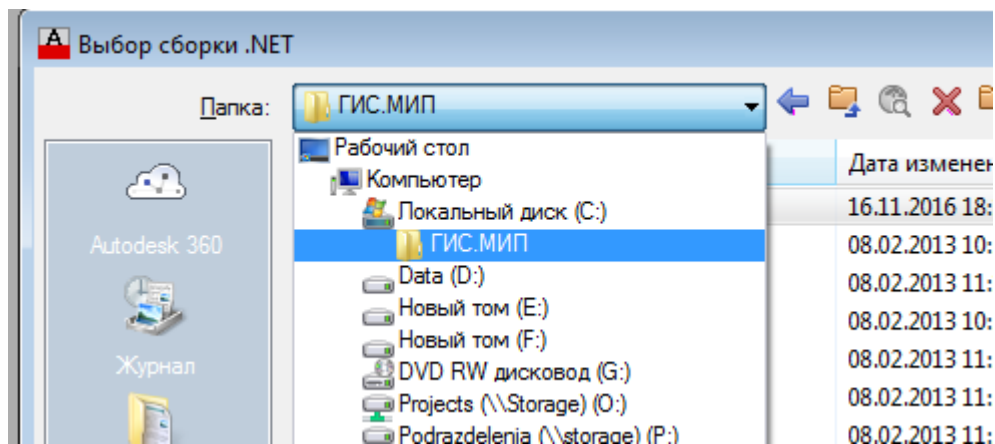
2. Загрузить командой NETLOAD модуль. Для этого:

a. Набрать в командной строке команду NETLOAD

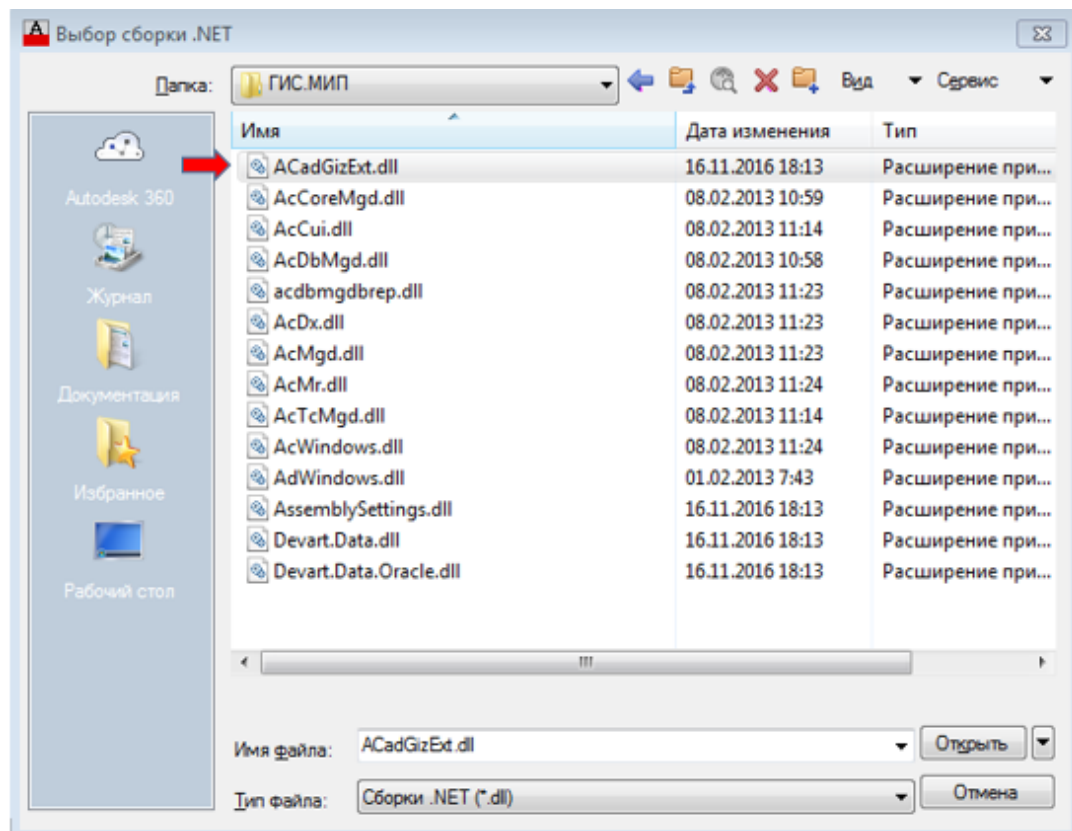


b. В открывшемся диалоговом окне выбора файлов перейти на диск C: в папку ГИС.МИП

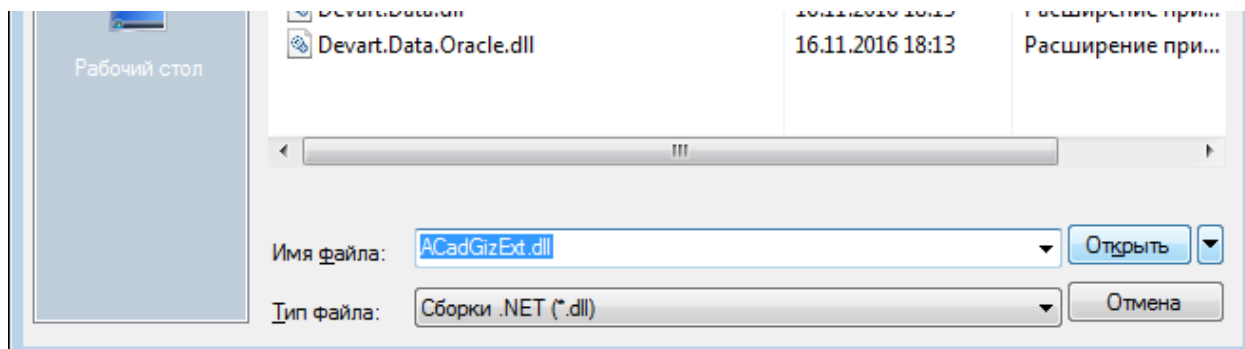
c.



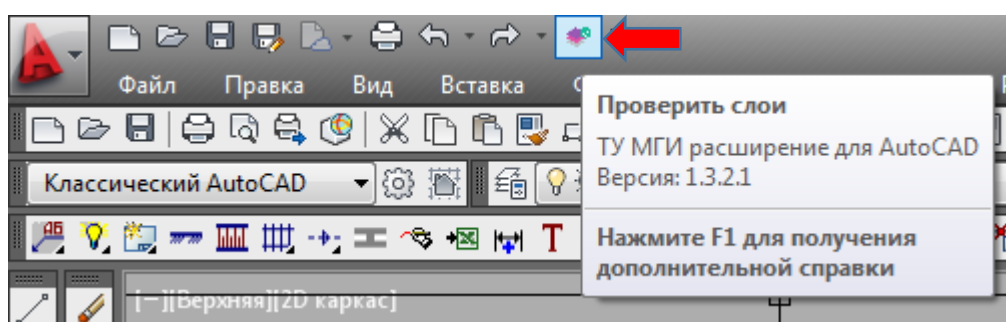
d. Выбрать файл ACadGizExt.dll



е. Нажать кнопку Открыть

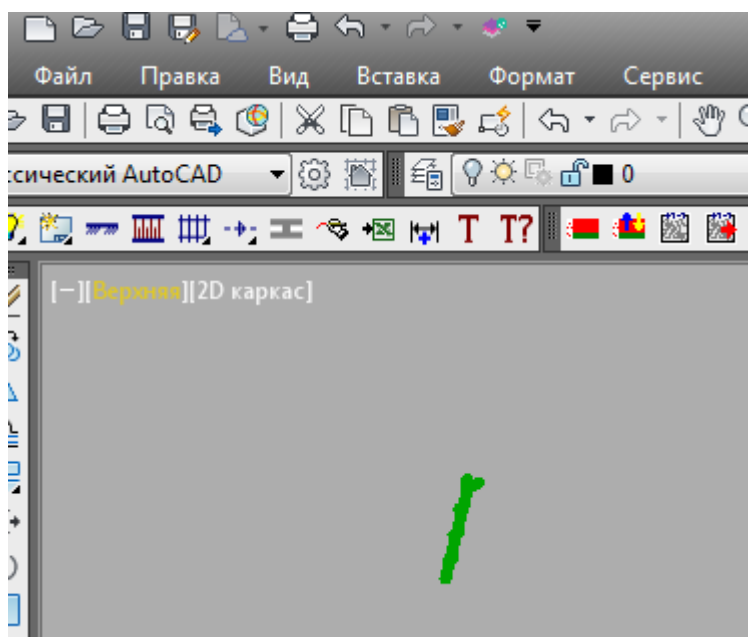


В панели быстрого доступа должна появиться иконка команды «Проверить слои»

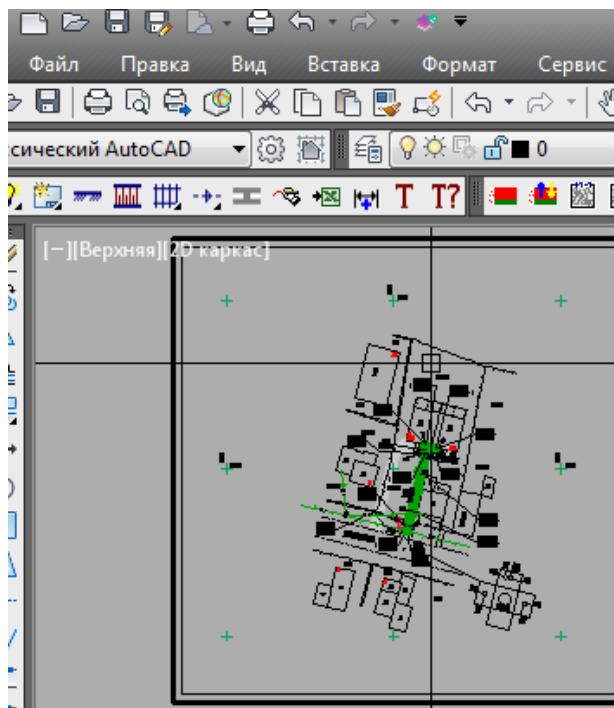


### Работа с командой

При нажатии на иконку команды «Проверить слои» будут отключены все слои, не входящие в классификатор (подробнее можно почитать по ссылке <http://www.mip.by/isp> ).



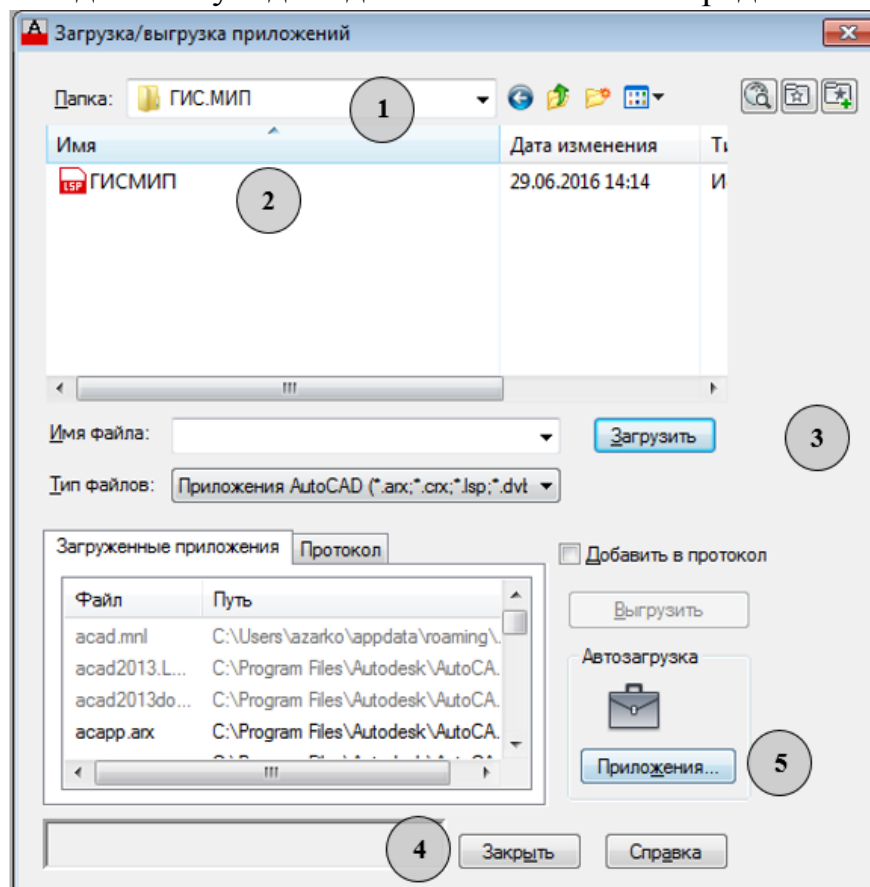
При повторном нажатии на иконку восстановится предыдущее состояние слоев



## Загрузка модуля

Запускаем Автокад и выбираем **Сервис >> Автолисп >> Загрузить** (**Tools >> AutoLISP >> Load**) или набираем в командной строке **\_APPLOAD** (ЗАГПРИЛ).

Мы должны увидеть диалоговое окно как представлено ниже:



Используйте следующую последовательность, чтобы загрузить **ГИСМИП.lsp**:

1. Перейдите к папке, куда Вы распаковали архив (например диск C: в папку ГИС.МИП )
2. Выберите файл, который Вы хотите загрузить из списка (**ГИСМИП.lsp**).
3. Нажмите кнопку **Загрузить**.
4. Нажмите кнопку **Заккрыть** для завершения команды.

### **Автоматическая загрузка модуля**

Для автоматической загрузке модуля при каждом открытии Автокада необходимо поместить ссылку на **ГИСМИП.lsp** в Автозагрузку (см. №5 на рисунке выше).

